

Palabra de Reina

rosas y granadas



Un espectáculo que celebra la dignidad y la fuerza
de Catalina de Aragón

Introducción

Catalina de Aragón (1485-1536) ha sido históricamente eclipsada por el relato anglosajón centrado en la perspectiva de Enrique VIII. Este espectáculo recupera y pone en valor la memoria de una mujer que se convirtió en la primera embajadora de Europa, que no vaciló ante el poder del monarca y que provocó un gran cisma con la Iglesia católica.

La novela de **Gema Bonnin**, en su debut en la ficción histórica, otorga finalmente la palabra a esta reina silenciada, narrando desde el castillo de Kimbolton — donde aguardó el final de su vida— las intrigas de la corte inglesa y el esfuerzo que dedicó a ganarse el favor del pueblo.

Propuesta Escénica

La puesta en escena se caracteriza por:

- **Carácter simbólico y poético:** La escenografía evita el literalismo histórico, optando por una estética que favorece la intimidad emocional sobre la representación realista.
- **Monólogo centrado:** La estructura de monólogo permite una conexión directa entre la reina y el público, convirtiendo el espacio teatral en un espacio de confesión y intimidad.
- **Música en directo:** La música de Conchi Díaz Leal acompaña la narrativa, creando una atmósfera que refuerza los momentos de vulnerabilidad y fortaleza del personaje.

- **Vestuario significativo:** El diseño de vestuario de Estefanía Lobatón y Atelier Tresele contribuye a la creación de una figura regia que trasciende lo meramente decorativo.

Sinopsis

Palabra de Reina, Rosas y Granadas es una propuesta escénica que adapta la novela histórica *Palabra de Reina* de Gema Bonnín. A través de un apasionante monólogo centrado en los últimos años de su vida, la obra lleva al escenario la historia de **Catalina de Aragón**, hija de los Reyes Católicos y primera esposa de Enrique VIII.

En una puesta en escena simbólica y poética, la reina abre su alma y su memoria de forma visceral, compartiendo con el público la dignidad de quien, pese a las intrigas políticas y al egoísmo del monarca, conquistó el respeto de su pueblo. La obra convierte su voz en un testimonio íntimo y universal sobre la fortaleza, la soledad y la verdad.

Ficha artística

Dramaturgia	Gema Bonnín
Dirección	Rodrigo Puertas
Ayte. Dirección	Begoña Cano
Reparto	Ana Isabel Rodríguez
Espacio Sonoro y Voces	Paula Berenguer
Música en directo	Conchí Díaz
Escenografía	Rodrigo Puertas
Vestuario	Estefanía Lobatón y Atelier Tresele
Sonido e Iluminación	Rubén García y Visualcala

Lo que dicen los medios

"Una propuesta escénica intensa y emotiva"

"El monólogo se convierte en una herramienta para dar voz a una mujer clave, revisitando su legado desde una mirada contemporánea, capaz de emocionar y generar reflexión."

Alcalá Viva — Festival ALMA Catalina, cierre escénico con emoción (enero 2026)

"Dignidad, fortaleza y soledad en escena"

"La reina abre su alma y su memoria de forma visceral, compartiendo con el público la dignidad de quien, pese a las intrigas políticas y al egoísmo del monarca, conquistó el respeto de todo un pueblo."

Dream Alcalá — "Palabra de Reina, rosas y granadas" cierra el Festival ALMA, Catalina de Aragón (enero 2026)

"Una puesta en escena simbólica y poética"

"La obra presenta una escenografía de carácter simbólico y poético, en la que la protagonista abre su memoria de forma íntima y visceral. El texto ofrece un retrato de la dignidad, la fortaleza y la soledad de una mujer que, pese a las intrigas políticas y al abandono del monarca, logró el respeto de su pueblo."

Alcalá Viva — "Palabra de Reina, rosas y granadas" llega al Teatro Salón Cervantes (enero 2026)

"Una interpretación que conecta con el público"

"La interpretación ha logrado conectar con el público mediante un relato profundo y cargado de matices, en un recorrido íntimo por la figura de Catalina que combina reflexión histórica y sensibilidad artística."

Alcalá Viva — El Festival ALMA Catalina se despide con emoción (enero 2026)

Imágenes





La Compañía



Somos una productora, compañía, centro de formación, creación escénica. y sala de teatro ubicada en Alcalá de Henares, creada en 2015. Todo nuestro equipo, dirigido por Rodrigo Puertas, forma junto a compañeros y actualmente profesionales formados en la antigua Escuela de Arte Dramático de Valladolid la compañía, que llevados por el impulso de profundizar en el lenguaje teatral, se han unido para llevar a cabo este proyecto que entiende el ARTE como una herramienta de transformación social y crecimiento personal, para las actuales y nuevas generaciones, como nuestro nombre indica, que avanzan, hacia un pensamiento mucho más libre y creativo.

Con su primer espectáculo *El Pájaro Azul*, estrenado en el 2014, la compañía ya inicia esa búsqueda de nuevos lenguajes escénicos que envuelvan al espectador en atmósferas de fuertes cargas estéticas y emocionales.



Hasta la fecha, han creado y estrenado nueve espectáculos, entre los cuales destacan “El Guardián de las Palabras” candidato a los Premios Max al Mejor Espectáculo Familiar, “Palabras por un Tubo” o “Pájaros en la Cabeza, clásicos en el corazón” con los que han participado en numerosos festivales y ferias de teatro, entre las que destacan La Feria de Teatro de Castilla y León, el Festival de Teatro Clásico de Peñíscola, la Hispanidad, La Noche de los Libros, el Festival Escenas de Verano de la CAM, el Festival Iberoamericano del Siglo de Oro Clásicos de Alcalá o la Red de Teatros de la CAM. El próximo 2026 estrenarán dos nuevas producciones, “Palabra de Reina” y “Universo Cervantino”.





Rodrigo Puertas

Actor y Director de escena. Titulado en la Escuela de Arte Dramático de Valladolid. Máster en Investigación Teatral por la UNIR. Diplomado en pedagogía creativa y dirección escénica. Grado en Protocolo y Organización de Eventos. Es conocido por formar parte del grupo Cantajuego, el proyecto pedagógico infantil número uno desde 2004, con más de 2 mill de DVDs vendidos y 50 discos de Platino. Ha sido nominado a los [Grammy Latino](#) por el proyecto "Viva mi Planeta". Con más de veinticinco años de experiencia en la docencia, es especialista en desarrollar proyectos formativos y escénicos para infancia y juventud.

En 2015 crea su propio proyecto, la empresa generacionARTes, con la cual se dedica fundamentalmente a la formación, la investigación y la producción. Ha dirigido, creado y estrenado hasta la fecha nueve espectáculos, con los que ha obtenido diferentes premios y menciones, entre las que destaca la candidatura a los Premios Max al Mejor Espectáculo Familiar por "El Guardián de las Palabras".

[Nota de prensa](#)



Ana Isabel Rodríguez

Actriz vallisoletana. Titulada en Arte Dramático y Magisterio. Ha formado parte de importantes compañías de teatro, como Corsario, Rayuela o El Azar. Complementa su trabajo como actriz de doblaje y locución en algunos de los estudios de grabación más reconocidos. Actualmente realiza trabajos de doblaje para muchos de los estudios más importantes de cine y televisión. Es voz habitual de la Cadena SER y DKISS. Y realiza multitud de anuncios y spots publicitarios para marcas tan prestigiosas como Direct Seguros, KIA, Vivanta o Amazon PRIME, entre otras.

Con una extensa trayectoria en el mundo del doblaje, ha puesto voz a actrices tan reconocidas como Diane Kruger, Oona Chaplin, Cristina Riccio, Emily Watson y Mena Suvari, entre otras.

<https://www.larevoluciondelarte.com/ana-isabel-rodriguez>



Paula Berenguer

Actriz, cantante y compositora nacida en Alcoy (Alicante) con base en Madrid.

Licenciada por la **ESAD** de Murcia en la especialidad de teatro musical. Completa los estudios en l'aula de Jazz en Barcelona. Más tarde realiza el Máster de **Musicoterapia** por la Unir y el **Máster de docente de canto** con José Masegosa. Estudia Voice craft con Helen Rowson y en The voice explained en Londres. En 2023 estudia producción en ableton por la escuela Inted en Madrid.

Ha realizado diferentes formaciones actorales y entrenamientos actorales de **cámara** con José Manuel Carrasco, Juanma López, Juancho Calvo, Pablo Olewsky etc. Forma parte de la **productora "Katmandú producciones"** donde protagoniza y produce **"Solitarias de Estreno"** que ha estado casi dos años en el Teatro Lara, y **"Mientras Tanto"** que es su segunda obra. Ha protagonizado el musical **"Hoy no me puedo levantar"** durante los años 2009 y 2011 realizando todos los personajes femeninos: Ana, María y Patricia. Ha participado en obras como: "Salvador Dali makes me hot" en The Courtyard Theater (Londres) y Yerma (Londres). Ha formado parte del grupo "Encanto" como cantante y actriz durante 5 años (**Cantajuego**) viajando por toda España y Latinoamérica. Ha participado en varios **cortometrajes**, como "El hombre que construía dragones ", "Te quiero lejos", "No matarás", "The longest night" etc. Ha presentado el programa Nydia (canal 33). Ha coproducido y compuesto y dirigido su primer single y videoclip, "Caer sin Peso". <https://paulaberengueractriz.weebly.com>



Conchi Díaz

Nace en Madrid en 1984. Inicia estudios de solfeo y violonchelo, a la edad de 8 años, en la Escuela de Música de "Juventudes Musicales" de Alcalá de Henares, continuándolos en el Conservatorio de Música de dicha ciudad, hasta finalizar el Grado Medio, de la mano del profesor Paco Morote, con las máximas calificaciones y ampliando sus conocimientos en el instrumento con maestros como Lluís Claret. Ha sido componente de diversas formaciones y orquestas adquiriendo destrezas tanto en el lenguaje clásico como en la improvisación a través del jazz, el flamenco, el pop y otros estilos.

En el año 2009 termina los estudios superiores en la especialidad de Dirección de Coro, en el "Real Conservatorio Superior de Música de Madrid", bajo la supervisión del Maestro Adrián Cobo, aprobando la oposición de dicha especialidad en el 2010. En su trayectoria como directora, ha realizado conciertos para el "Congreso Internacional de Mujeres Artistas" celebrado en Madrid estrenando obras de diversos compositores. Ha dirigido en múltiples ocasiones el coro de la Universidad a Distancia (UNED), la "Sociedad Lírica Complutense", el "Orfeón Complutense", el Coro de Mayores de la Universidad de Toledo, la "Escolanía del Cristo de Medinaceli" y la escolanía del colegio "Mater Salvatoris" en Madrid así como también ha hecho diversas colaboraciones con el "Real Conservatorio Superior de Música" de dicha ciudad.

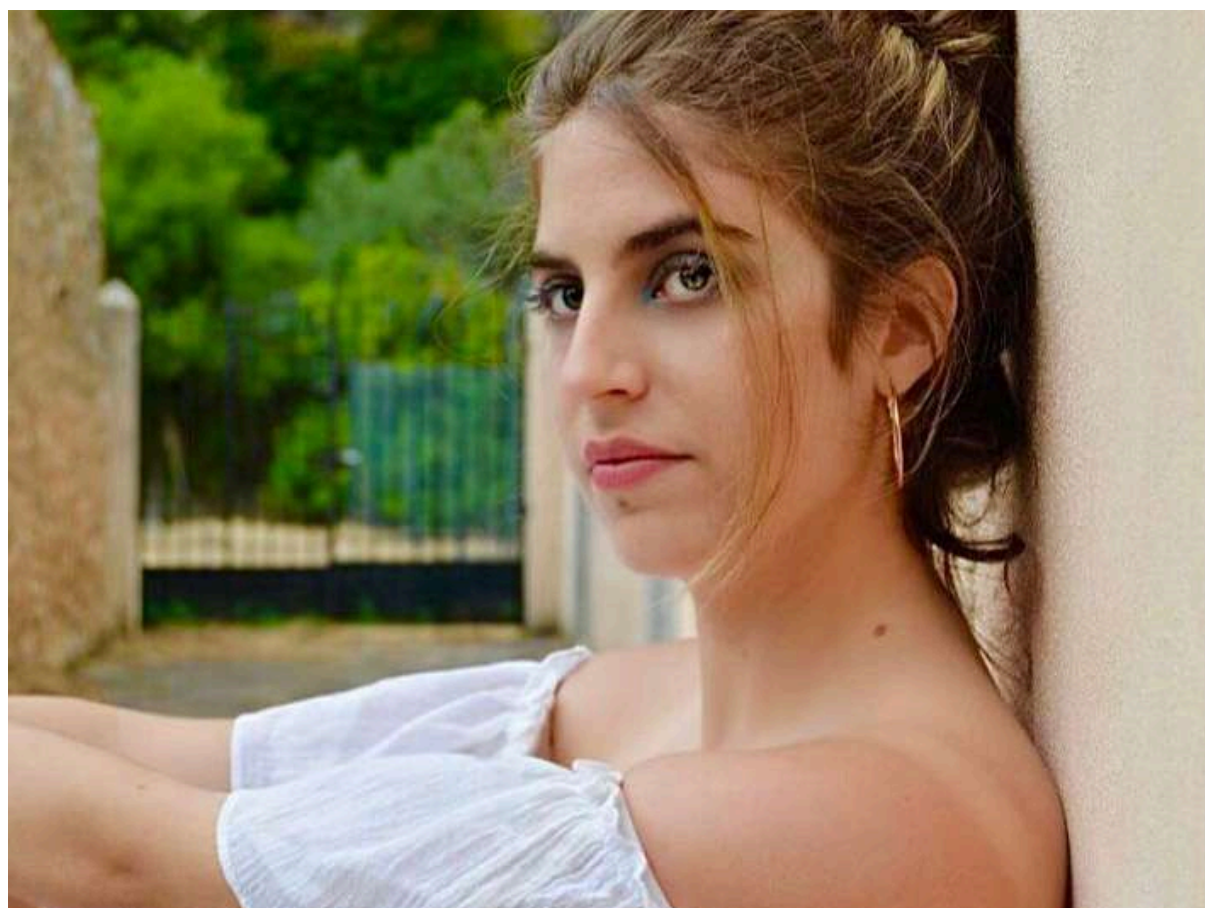


Gema Bonnín

Gema Bonnín (Valencia, 1994) es graduada en filología inglesa y autora de varias novelas juveniles de fantasía. Ya de pequeña soñaba con reinos mágicos, princesas guerreras y castillos embrujados, por lo que fue cuestión de tiempo que se pusiera a escribir sobre ello. A los diecisiete años debutó con *La dama y el dragón* (Destino, 2012) novela a la que siguieron otras como *Lo que el bosque esconde* (Crossbooks, 2018), *El jardín de hierro* (Nocturna, 2019) o *Reflejos de Shalott* (Nocturna 2022). Además de la fantasía y la ciencia ficción, ha cultivado la ficción histórica para adultos con la novela *Palabra de reina* (Ediciones B, 2023). Actualmente compagina la escritura con la traducción literaria.

Legado de reyes es una historia que escribió cuando aún era una adolescente y las circunstancias de la vida la llevaron a vivir en una ciudad oriental llamada Doha en la que, por aquel entonces, no había mucho que hacer. Se publicó en 2016 y ahora, tras unos cuantos años descatalogada, vuelve a ver la luz.

<https://www.munyxeditorial.com/biografia-gema-bonnin/>



Estudio de Teatro generacionARTes

En estos 10 años se ha convertido en un espacio de referencia teatral a nivel de formación en interpretación y doblaje, y desde hace un año, inicia una nueva línea de acción con la exhibición de proyectos de pequeño formato que buscan complementar una oferta cultural amplia y extensa como la de Alcalá de Henares.



Susana Rubio

Diplomada en Trabajo Social, licenciada en Sociología en la especialidad de Psicología Social, egresada en Arte Dramático por el Centro de Nuevos Creadores, Escuela de Cristina Rota, y Máster en Gestión Cultural del Instituto Complutense de las Ciencias Musicales (ICCMU). Desde 2015 crea “Nuevos Planes” junto con Impromadrid Teatro, donde distribuye a varias compañías de teatro contemporáneo. Es también presidenta de la Asociación de Distribuidores ADGAE.



CONTACTO

Rodrigo Puertas - 677 765 179


Begoña Cano - 622 672 709

Susana Rubio - 630 319 994

generacionartes@gmail.com // info@generacionartes.com

Calle Navarro y Ledesma 4, 28807 Alcalá de Henares (Madrid)

www.generacionartes.com

 generaciónARTes Artes Escénicas

[Instagram](#)



generaciónARTes
CENTRO DE ARTES ESCÉNICAS Y TERAPIAS CREATIVAS